



PORTES
RAPIDES

MAViCLEAN®



Une porte selon vos besoins



Une porte idéale pour



La porte souple rapide à enroulement pour l'intérieur, dédiée aux environnements propres, salles blanches, salles grises...

- MAVICLEAN® réduit les échanges de masse d'air et maintient les surpressions des environnements contrôlés.
- Les coulisses semi-rigides en polyéthylène antistatique réduisent efficacement la rétention de poussières et facilitent le nettoyage.
- La traverse fermée garantit une propreté optimale en évitant les éventuelles zones de rétention.
- Étanchéité optimale des montants, grâce aux bavettes d'étanchéité du tablier.
- Ouverture des montants par l'intérieur, facilitant l'accès à l'armoire intégrée pour la maintenance.
- Les coulisses de guidage semi-rigides, combinées au tablier équipé de tubes composite déformables et à mémoire de forme, permettent d'éviter les dysfonctionnements de la porte suite à un choc.



Traverse FERMÉE

- Garantit une propreté optimale
- Évite les éventuelles zones de rétention



Pose possible SOUS PLAFOND

- Supprime les zones de rétention en partie supérieure

Rapport d'essais CSTB N° BV04-126

| Pression Pascal (Pa) | Perméabilité (M ³ /M ² /H*) |
|----------------------|---|
| 10 | 3,84 |
| 15 | 4,40 |
| 20 | 5,50 |
| 25 | 8,80 |
| 30 | 10,70 |
| 35 | 11,60 |
| 40 | 12,10 |
| 45 | 13,00 |
| 50 | 14,50 |



Version 100% INOX



- Finition intégralement en inox, avec les coulisses et les capots en inox

Armoire intégrée ÉTANCHE IP66

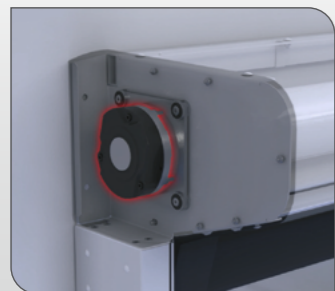


Exclusivité mondiale MAVIFLEX à découvrir dès à présent

- Résistance à l'eau et milieux humides
- Résistance aux chocs et milieux agressifs
- Certifiée par le CETIM
- Intégré dans le montant gauche de la porte
- Aucun câble apparent entre l'armoire de contrôle et le moteur
- Conformité APSAD-DI4



ZOOMS



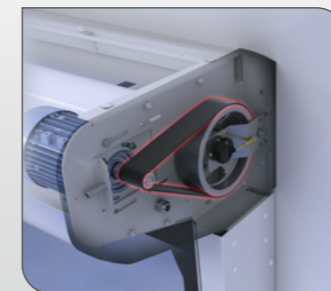
Système de sécurité antichute grâce au frein situé côté opposé au moteur*



Système SAFETIME® pour une double sécurité et un relevage instantané



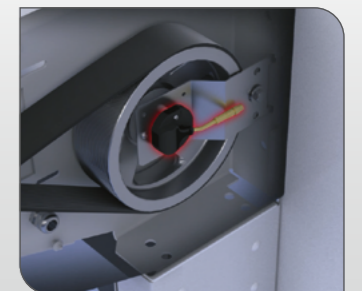
Armoire intégrée avec écran digital en façade



Entraînement par courroie pour une meilleure fiabilité, un gain énergétique et une simplicité de maintenance*



Capots inversés pour une ouverture à l'intérieur du passage libre et un accès facilité à l'armoire intégrée



Fin de course électronique pour un réglage simplifié et optimisé, à hauteur d'homme

*Version carte M230

Caractéristiques techniques

Dimensions utiles

- Maximum - Version standard (l) 4 000 x (h) 4 000 mm

Structure

- Structure autoportante
- Matériau anticorrosion : acier galvanisé avec revêtement peinture poudre époxy polyester
- Coulisses semi-rigides en polyéthylène
- Capots inversés, positionnés à l'intérieur des montants, pour faciliter l'accès à l'armoire

Option

- Version inox 304L ou 316L

Tablier

- Résistance au feu M2
- Trame 100 % polyester enduite PVC
- Traitement anti-UV et antimoisissure
- Tubes composites à mémoire de forme

Options

- Rangée(s) de hublot(s) ou bande de visibilité
- Personnalisation MAVISION® avec logo, image, texte
- Résistance au feu M1

Fonctionnement

- Vitesse ouverture : jusqu'à 2 m/s et vitesse fermeture : 0,5 m/s

Motorisation

- Moteur intégré dans la traverse
- Entraînement par courroie
- Réglage électronique du fin de course
- Frein inox IP55 anti corrosion géré par la carte électronique
- Arbre de transmission monté sur palier rotule à billes auto-alignant

* Fonctionnement par transmission chaîne ** Version M230 uniquement

Sécurité

- Système double sécurité SAFETIME® : système de détection avec 3 cellules, combiné à un contrôle automatique du temps de fermeture

Armoire de commande

- Armoire intégrée IP40
- Compteur de cycles

Options

- Armoire intégrée IP66, pour zones humides
- Armoire en ABS déportée IP65, pour zones humides
- Pilotage par automate

Carte M230

- Carte reprogrammable, évolutive et personnalisable
- Programme de gestion de la porte
- Variateur de fréquence intégré
- Port USB pour une maintenance optimisée

Option

- Carte T400*

Commandes d'ouverture

- Manuelles : télécommande, tirette, bouton coup de poing...
- Automatiques : boucle magnétique, cellules, radar...

Options de relevage

- Clé à cliquet en sortie moteur
- Automatique par onduleur**
- Automatique par onduleur pour Issue de Secours**

Alimentation

- De série
- En option



Dimensions techniques

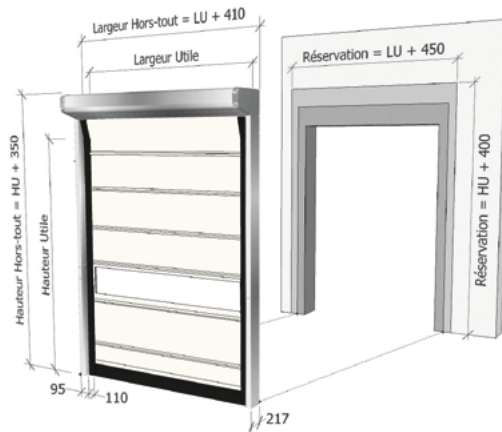
Coffret électrique (M230) :

- Câble alimentation de l'armoire : 3G2,5² (minimum) 1 phase + terre + neutre
- Alimentation : 230V monophasé
- Disjoncteur en tête : 16A courbe C

Option triphasé (T400) :

- Câble alimentation de l'armoire : 4G2,5² (minimum) 3 phases + terre
- Alimentation : 400V triphasé
- Disjoncteur en tête : 16A courbe C

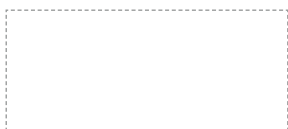
Les dimensions et caractéristiques sont susceptibles de modifications sans préavis.



Options de tablier



Hublots (375 x 230mm)

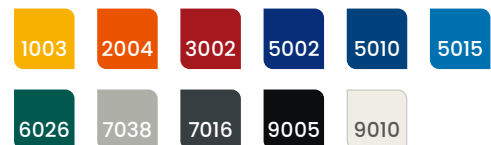


Bande de visibilité (600mm)



Coloris

RAL standards pour structure et tablier



Autres coloris disponibles sur demande.

Sous réserve des stocks fournisseurs. Les couleurs RAL peuvent varier.